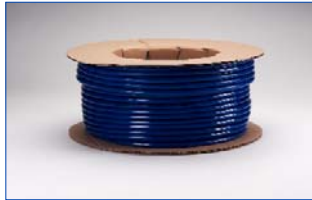


Injektionssysteme und Quellbänder

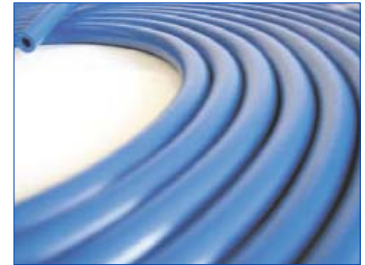
Injektionssysteme WaterproofX1 mit AbP



- einteiliger Injektionsschlauch aus speziell formuliertem Kunststoff
- leicht verarbeitbar
- geringer Materialverbrauch durch optimalen Innendurchmesser
- mehrfach injizierbar
- Überlängen problemlos möglich (geprüft bis 30 m)

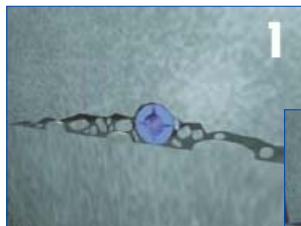
allgemeine Eigenschaften:

| | |
|---------------------|--|
| Profil: | rund |
| Farbe: | blau |
| Außendurchmesser: | 13 mm |
| Innendurchmesser: | 6 mm |
| Verpackung: | 120 m / Spule |
| Injektionsmaterial: | PUR Harz, PUR Schaum, EP Harz, Polymer Gelmatrix, Feinstzement |

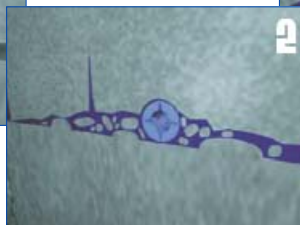


Prüfungen

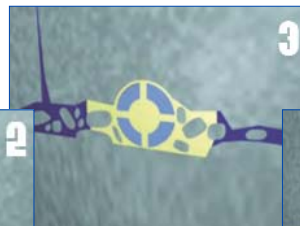
- Untersuchungsbericht Nr. UU || / 01-140 | Anwendungstechnische Prüfung des mehrfach injizierbaren Verpressschlauches WaterproofX1
- allgemeines bauaufsichtliches Prüfzeugnis Nr. P-SAC 02 / 2.2 / 137 Injektionsschlauchsystem WaterproofX1 einkanaliger, mehrfach injizierbarer Injektionsschlauch zur Abdichtung von Arbeitsfugen gegen drückendes und nicht drückendes Wasser
- Prüfbericht Nr. P 2.2 | 03-076 | Prüfung des mehrfach injizierbaren Injektionsschlauches WaterproofX1
- Untersuchungsbericht Nr. U 2.2 | 03-074 | Prüfung der Injizierbarkeit eines 30 m langen Abschnittes des Injektionsschlauchsystems WaterproofX1



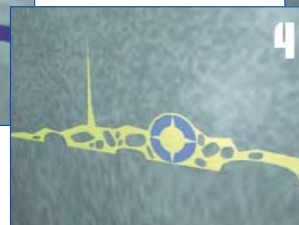
Leckage im Beton



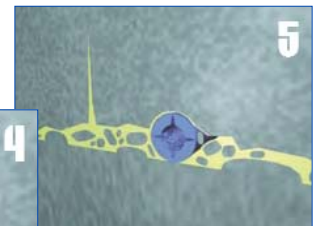
Wasserberührtes Bauteil



Austritt des Injektionsmaterials



verpresster Waterproof X1



Waterproof X1 gespült

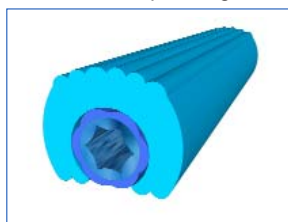
Polyroof Injekt mit AbP

Polyroof Injekt ist die Zusammenführung von zwei aktiven Fugenabdichtungssystemen. Es besteht aus dem bauaufsichtlich geprüften Injektionsschlauch WaterproofX100 und dem ebenfalls bauaufsichtlich geprüften Polymer Quellband. Die praktische Kombination garantiert dem Anwender ein Höchstmaß an Sicherheit und Dichtigkeit.

Im System übernimmt das Polymer Quellband die Primär - Abdichtung. Der im Kern befindliche WaterproofX100 kann im Bedarfsfall zusätzlich injiziert werden (Mehrfachinjektion möglich).

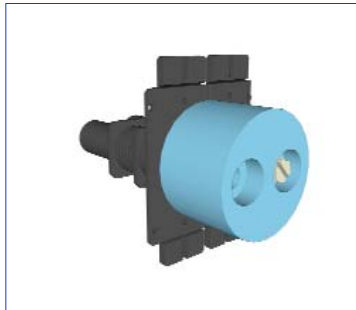
allgemeine Eigenschaften:

| | |
|-------------|--|
| Profil: | Abmessung außen 25 mm Abmessung Kern dm außen 13 mm, innen 8,3 mm |
| Farbe: | blau |
| Verpackung: | 60 m / Karton |



Varioclix1

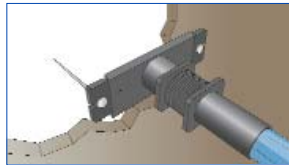
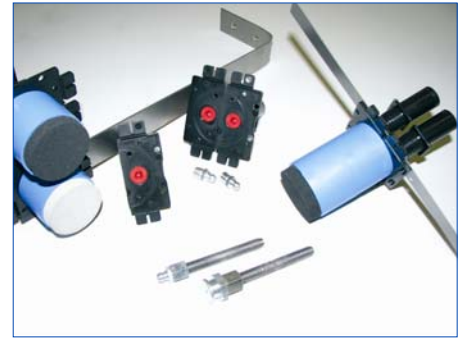
Injektionsanschluß - Nagelpacker



Varioclix mit blauer Kappe

Varioclix ist ein revolutionärer Injektionsschlauchanschluß für sämtliche Verlegesituationen.

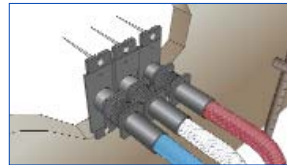
Ein Duopacker kann an einer Sollbruchstelle in der Mitte getrennt werden um einen Einzelpacker zu erhalten. Außerdem ist es möglich beliebig viele Pakkervarianten, durch Klipsen von mehreren Varioclix, herzustellen.



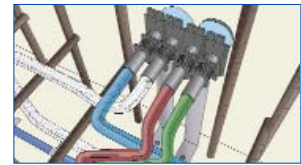
Varioclix getrennt



Varioclix 3-fach
















Varioclix mit Metallstreifen



Varioclix doppelt für Bodenbefestigung

Injektionssysteme Bestellliste

| | Art.-Nr. | Bezeichnung | VE |
|---|-----------|---|-------------------------|
|  | 71101000 | WaterproofX1 | Rolle 120 mtr. |
|  | 71307400 | Polyproof Inject | Rolle 5 m / Karton 40 m |
|  | 71101010 | Schlauchverbinder | 50 St. |
|  | 71101020 | PVC - Schlauch (blau) | Rolle 50 m |
|  | 71100990 | PVC - Schlauch (weiß) | Rolle 50 m |
|  | 71101030 | Verschlussstopfen | 50 St. |
|  | 71103000 | Varioclix Duopacker | 30 St. / Karton |
|  | 71101150 | Verpressnippel M 8 | 50 St. |
|  | 71101190 | Befestigungsgitter für WaterproofX1 | 1 m |
|  | 71307420 | Befestigungsgitter für Polyproof Inject | 1 m |
|  | 71101060 | Metallschelle WaterproofX1 | 100 St. |
|  | 71101070 | Metallschelle WaterproofX1 m. Nagel | 100 St. |
|  | 71307410 | Metallschelle Polyproof Inject | 100 St. |
|  | 71101080 | Schnapphalter | 100 St. |
|  | 71220140. | Trägerklemme X1 | 50 St. |

Quellbänder Bentonit - Quellband

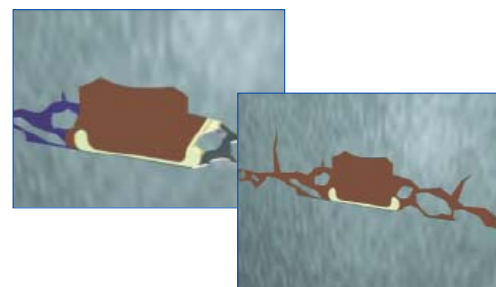
Bei unserem Bentonit Quellband handelt es sich um ein quellfähiges Material auf Bentonitbasis, das zur Abdichtung von Arbeitsfugen im Beton- und Stahlbetonbau eingesetzt wird. Der im eingebauten Zustand durch den Kontakt mit Wasser entstehende Quelldruck verleiht dem Quellband B 20x25 seine abdichtende Wirkung.

Vorteile

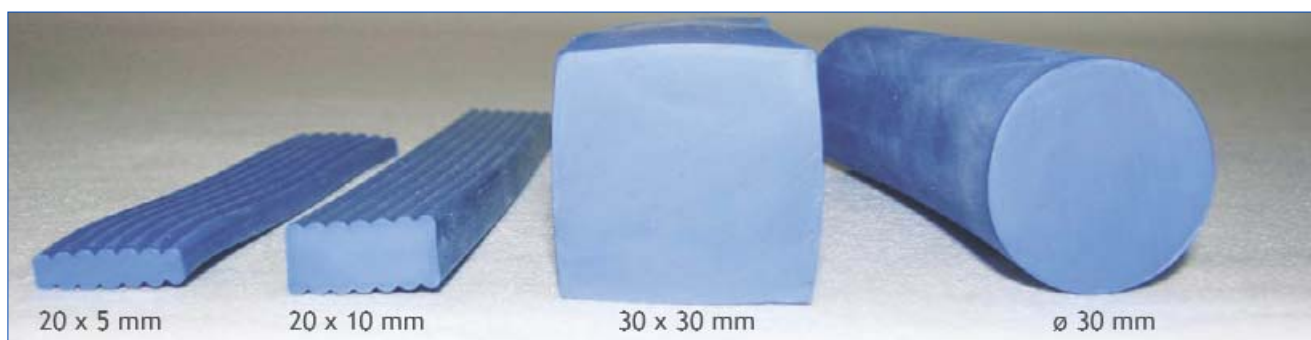
- einfache Montage, kein Verschweißen
- einfache Eckausbildung
- Sondereinsätze möglich (z.B. Rohrdurchführungen oder Aussparungen)
- folgt den Bewegungen der Fuge
- selbstheilende Wirkung
- quellverzögert
- allgemeines bauaufsichtliches Prüfzeugnis
- Wasserwechselzonen geprüft
- trinkwassertauglich

allgemeine Eigenschaften

Profil: 20x25 mm
Farbe: schwarz
VPE: Karton 8 Rollen a 5 mtr, 18 Karton / Pal.



Polymer - Quellbänder



Polymer Quellbänder sind ein unter Feuchtigkeitseinwirkung quellfähiges, thermoplastisches Elastomer, das sich durch hohe Elastizität und Reißfestigkeit auszeichnet. Diese Quellbänder finden in den verschiedensten Konstruktionen des Schacht- und Fertigteilbaus, sowie im Tübbingbau eine breite Anwendung.

Die Quellfähigkeit erfolgt über spezielle hydrophile Polymere, welche untrennbar mit dem Trägermaterial (TPE) verkettet sind. Dadurch ist auch im gequollenen Zustand die hohe Elastizität und Reißfestigkeit sichergestellt.

Durch die hohe Beständigkeit gegenüber Säuren, Laugen, organischen Lösungsmitteln etc. bieten Polymer - Quellbänder ein breites Spektrum an Einsatzmöglichkeiten (Kläranlagen, Biogasanlagen, Regenüberlaufbecken, Güllebehälter etc.). Bei Wasserkontakt wird ein Quellvermögen von bis zu ca. 400 Vol % erreicht. Durch den linear ansteigenden Quelldruck wird die abdichtende Wirkung erzielt.

Im eingebauten Zustand ist kein wesentlicher Schrumpf möglich, dies kann nur durch Ablüften erfolgen. Die Dichtigkeit bei Wasserwechselzonen ist sichergestellt.

Vorteile

- quellverzögert
- formbeständige Materialstruktur, daher enorm hohe Elastizität u. Reißfestigkeit
- Einsatz in der Wasserwechselzone möglich
- Alterungsbeständig, keine Versprödung
- Einsatz in Salzwasser möglich

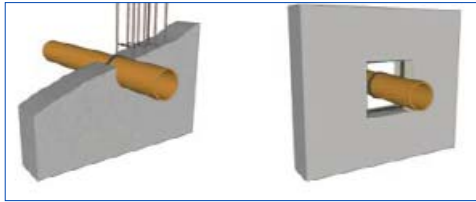
allgemeine Eigenschaften

Profil: 20x5, 20x10 mm Noppenprofil, 30x30 mm Vierkantprofil oder rund dm 30 mm
Farbe: blau
Quellung: bis zu ca. 400 Vol. %

Verpackung

20x5 mm Noppenprofil 20 m / Rolle - 7 St. / Karton
20x10 mm Noppenprofil 10 m / Rolle - 7 St. / Karton
30x30 mm Vierkantprofil 5 m / Rolle - 4 St. / Karton
dm 30 mm Rundprofil 20 m / Rolle - 1 St. / Karton

Quellbänder Quellpaste

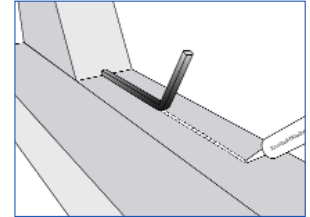


Unsere bentonithaltige Quellpaste zum flexiblen Abdichten von z.B. Rohrdurchführungen oder Aussparungen ist einfach und schnell aufzutragen.

Sie kann außerdem als Ausgleichsmasse und Befestigung unter zu verlegenden Quellbändern dienen.

allgemeine Eigenschaften

Inhalt: 310 ml
VPE: Karton 12 Stck.



Quellbänder Bestellliste

| Art.-Nr. | Bezeichnung | VE |
|----------|-----------------------------------|---------------------------|
| 71625200 | Bentonit Quellband B 20x25 mm | Rolle 5 m / Karton 40 m |
| 71252011 | Befestigungsgitter für 20 x 25 mm | Karton 30 m |
| 71920050 | Polymer Quellband 20 x 5 mm | Rolle 20 m / Karton 140 m |
| 71920100 | Polymer Quellband 20 x 10 mm | Rolle 10 m / Karton 70 m |
| 71930300 | Polymer Quellband 30 x 30 mm | Rolle 5 m / Karton 20 m |
| 71930000 | Polymer Quellband rund 30 mm | Karton 10 m |
| 71512031 | Quellbandkleber 310 ml Kartusche | Karton 20 Stck. |
| 71304200 | Quellpaste 310 ml Kartusche | Karton 12 Stck. |

Bauspezialartikel Gesellschaft mbH

Zentrale Kirchheim

Daimlerstr. 10
85551 Kirchheim
Tel. 089 / 90 77 83 30 + 089 / 99 02 370
Fax. 089 / 90 38 400 + 089 / 90 44 373

Niederlassung Regensburg

Junkersstr. 18
93055 Regensburg
Tel. 0941 / 78 38 30
Fax. 0941 / 78 38 350

Vertretung Raum Oberbayern

Johann Wiesholzer
Tel. 0172 / 75 25 238
Fax. 089 / 90 38 400 (über Kirchheim)
Vertretung Raum Kempten/Allgäu

Vertretung Raum Allgäu

Klaus Chronz
Iller Str. 38
87448 Martinszell
Tel. 08379 / 92 93 00 + Mobil 0172 / 89 06 401
Fax. 08379 / 92 93 01

Vertretung Raum Augsburg / Schwaben

Peter Kreissl
Unteracher Str. 4
86508 Rehling
Tel. 08237 / 96 24 75
Fax. 08237 / 96 24 77

Vertretung Raum Rheinland

Frank Hoßbach
Auf dem Sandberg 80 a
51105 Köln
Tel. 0221 / 83 03 20 0
Fax. 0221 / 83 70 839

Vertretung Raum Sauerland

Bernd Pott
Bruchstr. 29
59939 Olsberg
Tel. 02962 / 51 79
Fax. 02962 / 67 15

Vertretung Raum Würzburg

(kommissarisch über Regensburg)
Tel. 0941 / 78 38 30
Fax. 0941 / 78 38 350

Ihre zuständige Gebietsvertretung

